

**LEGGERE ACCURATAMENTE LE PRESENTI ISTRUZIONI E CONSERVARLE**

- REF. 408N Ginocchiera tubolare in neoprene con stecche a spirale e stabilizzatore rotuleo  
 REF. 415N Ortesi per ginocchio in neoprene con aste articolate e stabilizzatore rotuleo  
 REF. 420 Ortesi per ginocchio in neoprene con aste articolate, apribile

**DICHIARAZIONE DI CONFORMITÀ**

Quale fabbricante, la ORTHOSERVICE AG dichiara, sotto la propria unica responsabilità, che il presente dispositivo medico è di classe I ed è stato fabbricato secondo i requisiti richiesti dal Regolamento UE 2017/745 (MDR). Le presenti istruzioni sono state redatte in applicazione del Regolamento sopra menzionato. Esse hanno lo scopo di garantire un utilizzo adeguato e sicuro del dispositivo medico.

**MARCHI COMMERCIALI DEI MATERIALI**

Velcro® è un marchio di fabbrica registrato di Velcro Industries B.V.

**PRECAUZIONI D'USO**

Si raccomanda che le pressioni esercitate dal dispositivo non agiscano su parti del corpo che presentano ferite, gonfiore o tumefazioni. È consigliabile non stringere eccessivamente il prodotto per non generare zone di pressione locale eccessiva o la compressione di nervi e/o vasi sanguigni sottostanti. In caso di dubbio sulle modalità di applicazione, rivolgersi ad un medico, un fisioterapista o un tecnico ortopedico. Leggere attentamente la composizione del prodotto sull'etichetta interna. È consigliabile non indossare il dispositivo in vicinanza di fiamme libere. Non applicare a contatto diretto con ferite aperte.

**AVVERTENZE**

È consigliabile che il prodotto, studiato per le specifiche indicazioni sotto riportate, venga prescritto da un medico o da un fisioterapista e applicato da un tecnico ortopedico, in conformità alle esigenze individuali. Per garantire l'efficacia, la tollerabilità e il corretto funzionamento è necessario che l'applicazione venga effettuata con la massima cura. Non alterare assolutamente la regolazione effettuata dal medico/fisioterapista/tecnico ortopedico. La responsabilità del fabbricante decade in caso di utilizzo o adattamento inappropriato. L'ortesi è fatta per l'utilizzo da parte di un solo paziente; in caso contrario il fabbricante declina ogni responsabilità, in base a quanto previsto dal regolamento per i dispositivi medici. In soggetti ipersensibili il contatto diretto con la pelle potrebbe causare rossori o irritazioni. In caso di comparsa di dolori, gonfiore, tumefazioni o qualsiasi altra reazione anomala, rivolgersi immediatamente al proprio medico e, in caso di particolare gravità, segnalare il fatto al fabbricante e all'autorità competente del proprio Stato. L'efficacia ortopedica del prodotto è garantita solo con l'utilizzo di tutte le sue componenti.

**ASSORTIMENTO/TAGLIE**

Codice	REF.408N - 415N - 420					
Taglia	XS	S	M	L	XL	XXL
Circonf. centro ginocchio cm	30/33	33/36	36/39	39/43	43/48	48/53
Lunghezza cm	33	33	33	33	33	33
Colore	nero e blu					
Ambidestro						

**MANUTENZIONE**

- ⊗ Non candeggiare
- ⊗ Pulizia chimica non consentita
- ⊗ Non stirare
- ⊗ Non asciugare in asciugatrice
- ⊗ Istruzioni per il lavaggio: Sfilare la stecca palmare dalla propria sede. Sfilare le aste articolate (fig.B nelle „modalità di applicazione“).
- ⊗ Lavare a mano in acqua tiepida con sapone neutro; risciacquare accuratamente. Non disperdere nell'ambiente il dispositivo né alcuna sua componente.

**INDICAZIONI**

- Solo REF.408: Iniziale gonartrosi o postumi dei traumi distorsivi con residua lieve lassità legamentosa dei collaterali (ginocchio non operabile)
- Solo REF.415/420: Gonartrosi o postumi dei traumi distorsivi con residua instabilità dei collaterali (ginocchio non operabile)
- Solo REF.408/415: Lieve instabilità latero-mediale della rotula
- Solo REF.408/415: Artrosi femoro-rotulea

**CONTROINDICAZIONI**

Al momento nessuna conosciuta

**CARATTERISTICHE E MATERIALI**

- Struttura in neoprene ortopedico bifoderato
- Parete interna in morbido vellutino per evitare sudorazione e irritazione della pelle
- Cinturini a Velcro® con chiusura lineare
- Lavabile
- SOLO REF. 408N**
- Stecche a spirale mediali e laterali
- Tasca perirrotulea per l'inserimento dello stabilizzatore a ferro di cavallo
- SOLO REF. 415N**
- Aste articolate policentriche a bassissimo profilo, con possibilità di limitazione della flessione a 60°, 90°
- Tasca perirrotulea per l'inserimento dello stabilizzatore a ferro di cavallo
- SOLO REF. 420**
- Apertura frontale con linguette di chiusura a Velcro®
- Aste articolate policentriche a bassissimo profilo, con possibilità di limitazione della flessione a 60°, 90°
- Foro rotuleo

**MODALITÀ DI APPLICAZIONE REF. 408N**

- 1 Aprire i cinturini di coscia e polpaccio (D e E) (richiudendo provvisoriamente il Velcro® su se stesso)
- 2 Infilare il tubolare sul ginocchio e posizionarlo in modo che la rotula si collochi perfettamente nel foro.
- 3 Se necessario, posizionare lo stabilizzatore a ferro di cavallo attorno alla rotula (nell'apposita tasca).
- 4 Far passare la cinghia superiore (D) nella corrispondente fibbia e fissare col Velcro®.
- 5 Ripetere l'operazione con la cinghia inferiore (E)

**MODALITÀ DI APPLICAZIONE REF. 415N**

- 1 Aprire i cinturini di coscia e polpaccio (richiudendo provvisoriamente il velcro su se stesso).
- 2 Infilare il tubolare sul ginocchio e posizionarlo in modo che la rotula si collochi perfettamente nel foro e che le articolazioni siano parallele fra di loro (fig.A).
- 3 (solo prima applicazione) Se necessario, sfilare la ginocchiera, modellare le aste dopo averle sfilate dalle guaine (fig.B) e applicare nuovamente la ginocchiera.
- 4 (solo prima applicazione) Se necessario, posizionare lo stabilizzatore a ferro di cavallo attorno alla rotula (nell'apposita tasca).
- 5 Far passare la cinghia superiore nella corrispondente fibbia e fissare col Velcro® (fig.C). Ripetere l'operazione con la cinghia inferiore.

**MODALITÀ DI APPLICAZIONE REF. 420**

- 1 Aprire la ginocchiera (richiudendo provvisoriamente i cinturini su loro stessi).
- 2 Avvolgere il tutore attorno al ginocchio centrando l'apertura sulla rotula (la cinghia superiore è riconoscibile perché marchiata).
- 3 Fissare la linguetta di chiusura a velcro della parte superiore, quindi fissare la linguetta di chiusura a Velcro® della parte inferiore.
- 4 (solo prima applicazione) Se necessario, aprire la ginocchiera, modellare le aste dopo averle sfilate dalle guaine e applicare nuovamente il tutore.
- 5 Far passare la cinghia superiore nella corrispondente fibbia e fissare col Velcro®. Ripetere l'operazione con la cinghia inferiore.



REF. 408N



REF. 415N

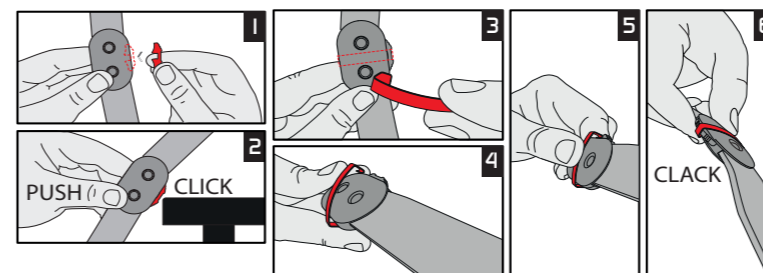


REF. 420

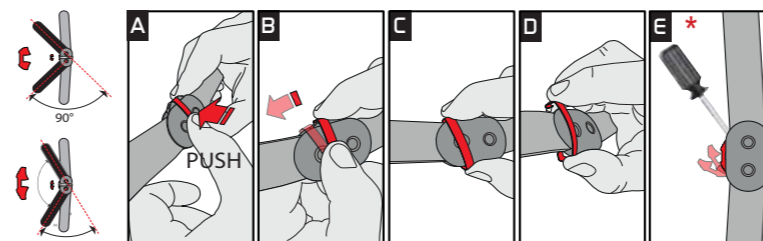


REF. 420

DE: Wie man die Aluminium Keile befestigt - EN: How to insert the wedges - FR: Comme appliquer les taquets - ITA: Come applicare i cunei



DE: Wie man die Aluminium Keile entfernt - EN: How to remove the wedges - FR: Comme lever les taquets - ITA: Come rimuovere i cunei



DE: \*Werkzeug nicht enthalten - EN: \*Tool not included - FR: \*Outil pas inclus - ITA: \*Utensile non incluso



REF. 408N - Neoprene tubular knee brace with spiral stays and patella stabilizer

REF. 415N - Neoprene knee orthosis with hinges and patella stabilizer

REF. 420 - Wraparound neoprene knee orthosis with hinges



object 08/15/20



ORTHOSERVICE RO+TEN  
Take care feel better

DE - Die Beschreibungen und Bilder in diesem Dokument dienen beispielsweise nur zur kommerziellen Zwecke. Orthoservice behält sich das Recht vor, diese entsprechend seinen Anforderungen zu ändern.  
 EN - The descriptions and images in this document are for example and commercial purposes only. Orthoservice reserves the right to modify them according to its needs.  
 FR - Les descriptions et les images de ce document sont à titre d'exemple uniquement et à des fins commerciales. Orthoservice se réserve le droit de les modifier en fonction de ses besoins.  
 IT - Le descrizioni e le immagini presenti in questo documento sono a mero scopo esemplificativo e commerciale. L'azienda Orthoservice si riserva il diritto di modificarle in base alle proprie necessità.



Headquarter: ORTHOSERVICE AG  
Via Milano 7 · CH-6830 Chiasso (TI) · Switzerland  
Tel. 0041 (0) 91 822 00 88 · Fax 0041 (0) 91 822 00 89  
info@orthoservice.com · www.orthoservice.com

ORTHOSERVICE DEUTSCHLAND GmbH  
Flugstraße 8 · D-76532 Baden-Baden · Deutschland  
Tel. 0049 (0) 7221 991 39 11 · Fax 0049 (0) 7221 991 39 13  
info@orthoservice.de · www.orthoservice.de

ORTHOSERVICE POLSKA Sp. z o.o.  
ul. Warszawska 416a · 42-209 Częstochowa · Polska  
Tel. +48 (0) 34 340 13 10 · (NIP): 9492246785  
info@orthoservice.pl · www.orthoservice.pl

RO+TEN S.r.l.  
Sede legale: Via Marco De Marchi 7 · I-20121 Milano (MI) · Italia  
Sede operativa e amministrativa:  
Via Comasina 111 · I-20843 Verano Brianza (MB) · Italia  
Tel. 0039 039 601 40 94 · Fax 0039 039 601 42 34  
info@roplusten.com · www.roplusten.com



ORTHOSERVICE RO+TEN  
Take care feel better

