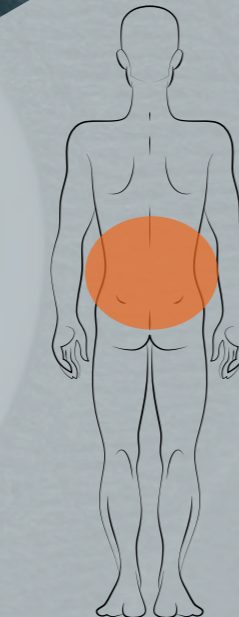


## Pourquoi choisir cette orthèse

- 1 Orthèse plat, pratique, stable et garantissant un maximum de confort
- 2 Système de traction avec cordon et poulies, pour faciliter la fermeture avec un minimum d'effort
- 3 2 tailles uniquement – petite et grande – pour couvrir un large éventail de gabarits

4 Modularité pour différentes pathologies

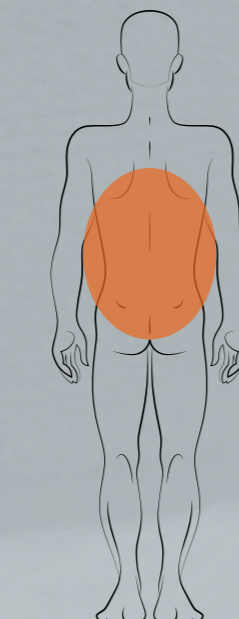


Section de colonne concernée L2-L5



Lumbofast

Lumbofast Pad  
Kit plaques supplémentaires



Section de colonne concernée L1-L5

90CDP007/78FR001/723

## lumbofast

REF. 23070 Orthèse pour la stabilisation et la décharge du rachis lombaire, avec sangles facilitant la traction et plaques rigides thermoformables

Code	REF.23070	
Mesure	1	2
Tour de bassin cm	70/106	106/145
Hauteur antérieure cm	16	16
Hauteur postérieure cm	24	24
Couleur	gris	

Option: REF.23070P kit plaques supplémentaires pour Lumbofast



Lumbofast

### Indications

#### LUMBOFAST REF. 23070

Section de colonne concernée L2-L5

- Lomalgies
- Lombosciatalgies et lombocruralgies
- Spondylarthrose et discopathies lombaires
- Traumatismes légers de la colonne lombosacrée et contractures paravertébrales lombaires
- Cours postopératoire
- Résultats de tassements des vertèbres lombaires
- Traitement de la fracture des processus transversaux

#### LUMBOFAST REF.23070 + LUMBOFAST PAD REF.23070P

Section de colonne concernée L1-L5

- Lomalgies
- Lombosciatalgies et lombocruralgies
- Spondylarthrose et discopathies lombaires
- Traumatismes légers de la colonne lombosacrée et contractures paravertébrales lombaires
- Cours postopératoire
- Résultats de tassements des vertèbres lombaires
- Traitement de la fracture des processus transversaux
- Scoliose dégénérative lombaire
- Spondylose avec ou sans lystèsevertébrale



orthoservice.com



Headquarter: ORTHOSERVICE AG  
Via Milano 7 · CH-6830 Chiasso (TI) · Switzerland  
Tel. 0041 (0) 91 822 00 88 · Fax 0041 (0) 91 822 00 89  
info@orthoservice.com · www.orthoservice.com

ORTHOSERVICE DEUTSCHLAND GmbH  
Flugstraße 8 · D-76532 Baden-Baden · Deutschland  
Tel. 0049 (0) 7221 991 39 11 · Fax 0049 (0) 7221 991 39 13  
info@orthoservice.de · www.orthoservice.de

ORTHOSERVICE POLSKA Sp. z o.o.  
ul. Warszawska 416a · 42-209 Częstochowa · Polska  
Tel. +48 (0) 34 340 13 10 · (NIP): 9492246785  
info@orthoservice.pl · www.orthoservice.pl

RO+TEN S.r.l.  
Sede legale: Via Marco De Marchi 7 · I-20121 Milano (MI) · Italia  
Sede operativa e amministrativa:  
Via Comasina 111 · I-20843 Verano Brianza (MB) · Italia  
Tel. 0039 039 601 40 94 · Fax 0039 039 601 42 34  
info@roplusten.com · www.roplusten.com



lumbofast

Orthèse pour la stabilisation et la décharge du rachis lombaire, avec sangles facilitant la traction



ORTHOSERVICE  
RO+TEN  
Take care feel better



ORTHOSERVICE  
RO+TEN  
Take care feel better

**RENFORT EN POLYPROPYLÈNE**  
pour protéger le cordon

**ÉCHANCRURE À L'AVANT**  
pour un ajustement optimal

**LÉGER ET PLAT**

**DESIGN ANATOMIQUE**



**NOUVEAUTÉ**

**SYSTÈME DE TRACTION AVEC CORDON ET POULIES,**  
multiplier la force de traction par 4 en adaptant l'orthèse à la conformation du patient

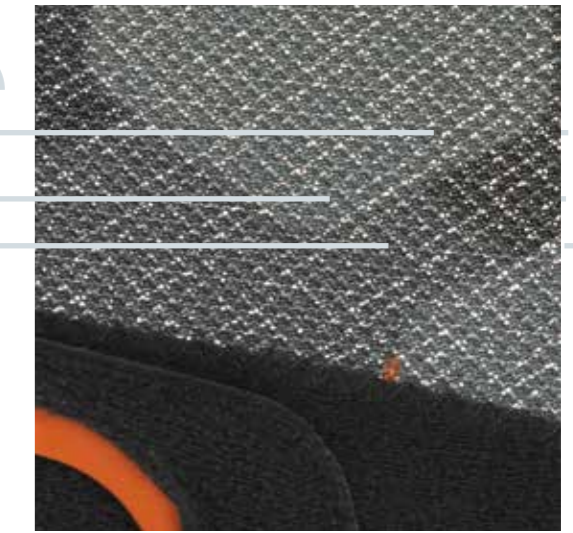


**EMBOUTS** avec prise anatomique permettant de faciliter **LA TRACTION DES SANGLES**



**POIGNÉES À L'AVANT**  
pour faciliter la fermeture à Velcro®

L'orthèse aux multiples usages, notamment pour les travaux physiques les plus pénibles



**TISSU DE BASE**  
assemblé et respirant

**NOUVEAUTÉ**

**DEUX TAILLES UNIQUEMENT**  
pour habiller les patients ayant un tour de bassin de 70 cm à 145 cm en réduisant les stocks

