

...Und die physiologische Ausrichtung des gesamten Gelenks fördert

Der eigentliche Vorteil einer Orthese, die an **3 Druckpunkten** ansetzt, liegt in ihrer Tiefenwirkung: der **Druck auf das Knie**, kombiniert mit der **Wirkung der 4 Gurte** und des kontralateralen Hebelsystems, bewirkt, dass das Gelenk eine Position einnimmt, die seiner physiologischen Position näher kommt. Dies dient folgenden Effekten:

- **sofortiges Lindern lokaler Schmerzen und Entlasten der Gelenksehnen**
- **natürlichere Körperhaltung**
- **ausgeglicheneres Gehen**
- **Begünstigung des gesamten Bewegungsapparates.**

Die vergleichenden Röntgen-Daten, mit und ohne angelegter Orthese, zeigen eine **Varuskorrelation** von maximal 2 Grad, die zwar numerisch als gering anzusehen ist, aber dennoch für alle Fälle der Inoperabilität oder eines nicht operationsbereiten Patienten (Operationsverweigerung) signifikant ist.

In Anbetracht des klinischen Falles einer signifikanten Gonarthrose und damit, zumindest röntgenografisch, bereits von chirurgischer Relevanz, ist die Korrektur von 2 Grad als wirksam zu betrachten, um die direkt bemerkbare Zufriedenheit des Patienten durch die Linderung des wichtigsten Symptoms zu erreichen: den Schmerz.

9000P001970E003.1024

genuFEEL OA

Knieorthese zur Entlastung und Führung

M.24014 R
M.24014 L
HMV: 23.04.04.1034

Indikationen

- Moderate Einkompartment-Kniegelenksarthrose
- Postoperative Unterstützung für Knorpel und Meniskus

Artikelnummer	M.24014 R - M.24014 L						
Größe	XS	S	M	L	XL	XXL	3XL
Umfang 15 cm über der Kniemitte cm	33/39	39/45	45/52	52/58	58/66	67/74	74/81
Höhe cm	40	40	40	40	40	40	40
Farbe	Dunkelgrau						

Rechts oder links angeben

RECHTS = bei medialer Gonarthrose des rechten Knies (Varusstellung rechtes Knie) oder bei lateraler Gonarthrose des linken Knies (Valgusstellung linkes Knie)

LINKS = bei medialer Gonarthrose des linken Knies (Varusstellung linkes Knie) oder bei lateraler Gonarthrose des rechten Knies (Valgusstellung rechtes Knie)



Headquarter: ORTHOSERVICE AG
Via Milano 7 - CH-6830 Chiasso (TI) - Switzerland
Tel. 0041 (0) 91 822 00 88 - Fax 0041 (0) 91 822 00 89
info@orthoservice.com - www.orthoservice.com

ORTHOSERVICE DEUTSCHLAND GmbH
Flugstraße 8 - D-76532 Baden-Baden - Deutschland
Tel. 0049 (0) 7221 991 39 11 - Fax 0049 (0) 7221 991 39 13
info@orthoservice.de - www.orthoservice.de

ORTHOSERVICE POLSKA Sp. z o.o.
ul. Warszawska 416a - 42-209 Częstochowa - Polska
Tel. +48 (0) 34 340 13 10 - (NIP): 9492246785
info@orthoservice.pl - www.orthoservice.pl

OSUK Ltd
Units 47&50 North East BIC
Wearfield
Sunderland Enterprise Park East
Sunderland SR5 2TA
Tel +44 (0) 191 51 66 220
info@orthoservice.uk - www.orthoservice.uk

RO+TEN S.r.l.
Sede legale: Via Marco De Marchi 7 - I-20121 Milano (MI) - Italia
Sede operativa e amministrativa:
Via Comasina 111 - I-20843 Verano Brianza (MB) - Italia
Tel. 0039 0362 18 51 200
info@roplusten.com - www.roplusten.com



genuFEEL OA

Knieorthese bei Gonarthrose - die geschmeidige Entlastung

HMV: 23.04.04.1034



Die Zeit, als Schlüsselfaktor

Schmerzen lindern und die Lebensqualität der Patienten verbessern:

- bei inoperabler Gonarthrose
- während des Wartens auf den Eingriff
- in einem Alter, das für eine chirurgische Behandlung noch nicht geeignet ist,

das ist das eigentliche Ziel. **GenuFeel OA** lindert die Nebenwirkungen einer Gonarthrose.

Das Klettband **schließen**, die Gurte **einhängen**, Spannhebel **drücken**: eine Abfolge drei einfacher Handgriffe, die durch die innovative Konstruktion, die selektierten Materialien und sehr funktionale Details ermöglicht werden.



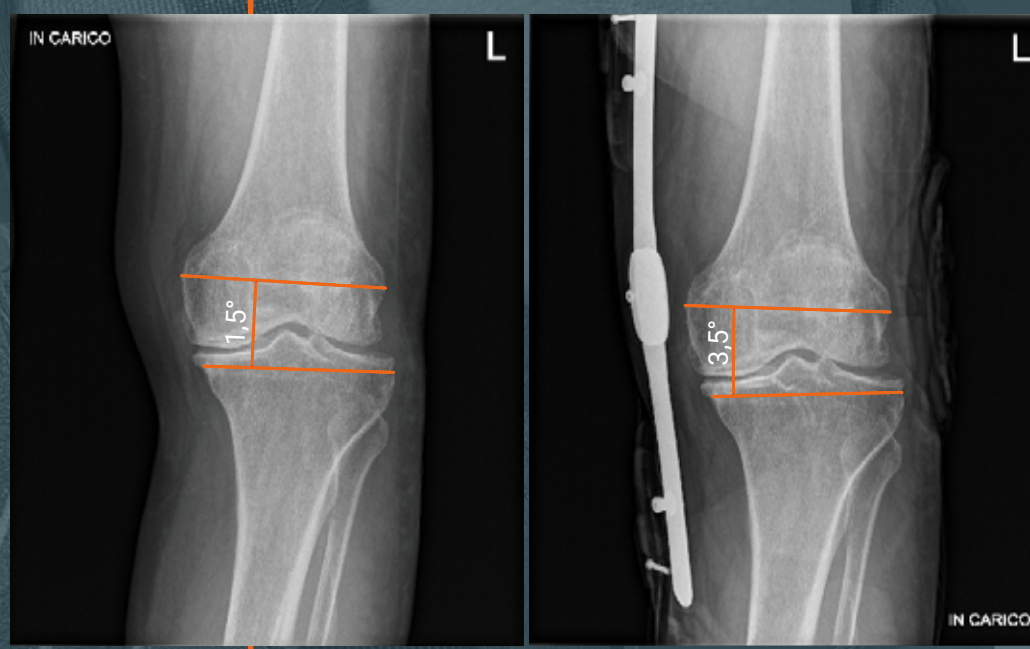
Das einzige patentierte System, das in weniger als 1 Minute angelegt ist...



ORTHOSERVICE
RO+TEN
Take care feel better



ORTHOSERVICE
RO+TEN
Take care feel better



ABSOLUTER KOMFORT

auf der Haut dank des dehnbaren und atmungsaktiven Materials, das aus einem Stück gewebt wurde mit eingearbeiteter Polsterung in den Druckbereichen.



EFFIZIENTE VERTEILUNG DES DRUCKS

dank des innovativen Rings, der mit einer Schutzpolsterung (aus Gel, abnehmbar) auf der Innenseite versehen ist



REGULIERUNG DER FLEXION/EXTENSION

mit einem einfach handhabbaren Gelenk



EINFACHES SPANNEN DER GURTE

dank der flachen Hebel, die durch leichten Druck bedient werden können.



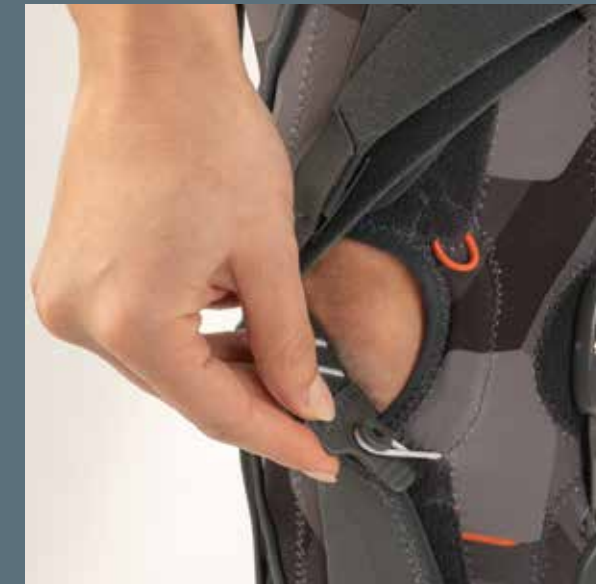
SCHNELLES UND PRAKTISCHES ANLEGEN

dank der Öffnung der Orthese auf der Vorderseite. Die Griffaschen für die Finger, erleichtern das Schließen des Klettbandes.



EINPRÄGSAME BESTIMMUNG DER GURTSPANNUNG

für eventuelle Anpassungen durch eine gestrichelte Skala.



VORPOSITIONIERUNG DER GURTE

in den farblich gekennzeichneten Schleifen möglich. Kann vor dem Einhängen am Ring als Haltevorrichtung dienen.

Die anschmiegsame und bedarfsegrechte Knieorthese bei Gonarthrose

TADELLOSER SITZ AM BEIN

dank der anatomischen Form, der stabilisierenden Schienen (innen gepolstert) – auf der einen Seite aus Stahl und auf der anderen Seite aus dem flexiblen Polymer.

