

...e favorisce il riassetto di tutta l'articolazione

Il vero beneficio di un tutore che lavora su **3 punti di spinta** è la sua azione profonda: la **spinta sul ginocchio**, combinata con l'**azione dei 4 cinturini** e del **sistema di leve** controlaterale, fa assumere all'articolazione una "posizione" più vicina a quella fisiologica:

- **sollevio immediato dal dolore locale e sgravio dei tendini articolari**
- **postura più naturale**
- **camminata più bilanciata**
- **a beneficio dell'intero sistema muscolo-scheletrico.**

Il dato Rx comparativo, con e senza tutore indossato, dimostra una correlazione del varo di massimo 2 gradi, seppur numericamente il dato sia da considerarsi esiguo, tale risulta comunque significativo per tutti i casi di inoperabilità o di paziente non pronto ad essere operato (rifiuto di intervento).

Considerato il caso clinico di gonartrosi importante e quindi almeno radiograficamente, già di pertinenza chirurgica, la correzione di 2 gradi è da ritenersi valida per ottenere soddisfazione clinica del paziente alleviando il sintomo più importante: il dolore.

9DCDP001681TA02\_1124

## genuFEEL OA

Ortesi per gonartrosi

REF. 24014 R  
REF. 24014 L

### Indicazioni

- Gonartrosi unicompartmentale moderata
- Post-intervento a carico della cartilagine o dei menischi

Codice	24014 R • 24014 L						
Taglia	XS	S	M	L	XL	XXL	3XL
Circonferenza 15cm sopra centro ginocchio cm	33/39	39/45	45/52	52/58	58/66	67/74	74/81
Lunghezza cm	40	40	40	40	40	40	40
Colore	grigio scuro						

**DESTRA** = per gonartrosi mediale del ginocchio destro (ginocchio destro varo) oppure per gonartrosi laterale del ginocchio sinistro (ginocchio sinistro valgo)

**SINISTRA** = per gonartrosi mediale del ginocchio sinistro (ginocchio sinistro varo) oppure per gonartrosi laterale del ginocchio destro (ginocchio destro valgo)



www.orthoservice.com



Headquarter: ORTHOSERVICE AG  
Via Milano 7 · CH-6830 Chiasso (TI) · Switzerland  
Tel. 0041 (0) 91 822 00 88 · Fax 0041 (0) 91 822 00 89  
info@orthoservice.com · www.orthoservice.com

ORTHOSERVICE DEUTSCHLAND GmbH  
Flugstraße 8 · D-76532 Baden-Baden · Deutschland  
Tel. 0049 (0) 7221 991 39 11 · Fax 0049 (0) 7221 991 39 13  
info@orthoservice.de · www.orthoservice.de

ORTHOSERVICE POLSKA Sp. z o.o.  
ul. Warszawska 416a · 42-209 Częstochowa · Polska  
Tel. +48 (0) 34 340 13 10 · (NIP): 9492246785  
info@orthoservice.pl · www.orthoservice.pl

OSUK Ltd  
Units 47&50 North East BIC  
Wearfield  
Sunderland Enterprise Park East  
Sunderland SR5 2TA  
Tel +44 (0) 191 51 66 220  
info@orthoservice.uk · www.orthoservice.uk

RO+TEN S.r.l.  
Sede legale: Via Marco De Marchi 7 · I-20121 Milano (MI) · Italia  
Sede operativa e amministrativa:  
Via Comasina 111 · I-20843 Verano Brianza (MB) · Italia  
Tel. 0039 0362 18 51 200  
info@roplusten.com · www.roplusten.com



## genuFEEL OA

### Ortesi per gonartrosi



## Il tempo, un fattore chiave

Alleviare il dolore, migliorando la qualità di vita dei pazienti:

- **inoperabili**
- **in attesa di intervento**
- **in età non ancora idonea al trattamento chirurgico**

questo è il vero obiettivo. **GenuFeel OA** attenua gli effetti collaterali della gonartrosi degenerativa.



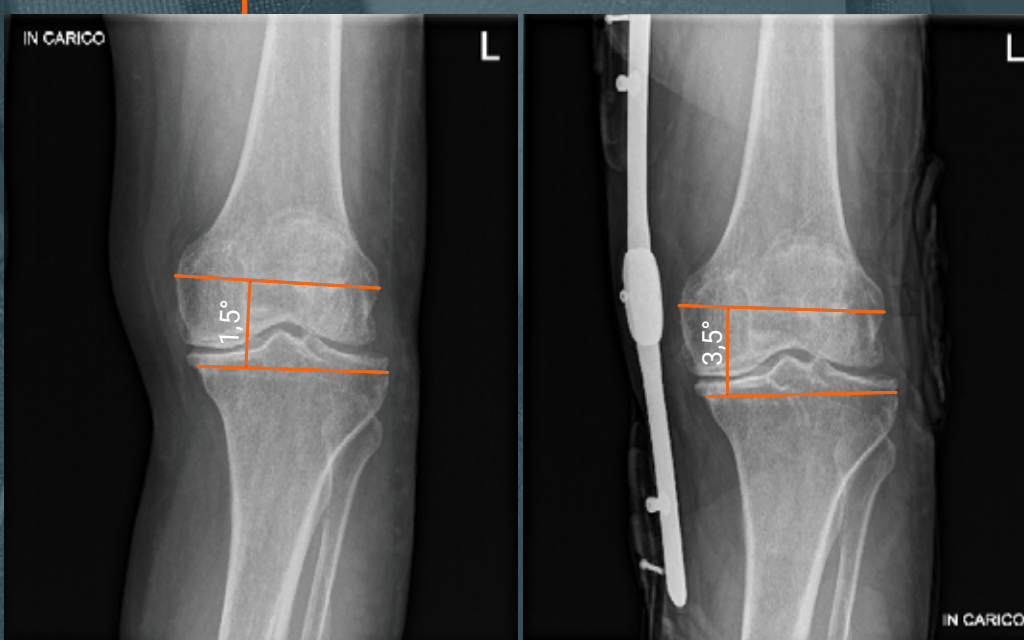
**Chiudere a Velcro®, agganciare i cinturini, abbassare le leve.** Una sequenza di tre semplici gesti, resa possibile dalla progettazione innovativa, da materiali ricercati e da dettagli sempre più funzionali.

L'unico sistema brevettato che entra in azione in meno di 1 minuto...



**ORTHOSERVICE RO+TEN**  
Take care feel better

**ORTHOSERVICE RO+TEN**  
Take care feel better



**COMFORT TOTALE**

sulla pelle: **tessuto elastico e traspirante** ottenuto a telaio (no cuciture, no incollature), imbottiture incorporate nelle zone di pressione



**EFFICACE DISTRIBUZIONE DELLA PRESSIONE DI SPINTA**

anello con imbottitura interna di protezione in gel, removibile



**REGOLAZIONE DELLA FLESSO-ESTENSIONE**

con snodo semplificato



**AGEVOLE TENSIONAMENTO DEI CINTURINI:**

**leve a basso profilo** fissabili con una lieve pressione della mano



**CALZATA FACILE E RAPIDA**

apertura anteriore, tasche per le dita che agevolano la chiusura dei velcri



**ANCORAGGIO ALL'ARTO SEMPRE IMPECCABILE,**

forma anatomica, **valve** di stabilizzazione in tecnopolimero, **asta** in acciaio, **stecche** polimeriche flessibili



**IMMEDIATA DETERMINAZIONE DELLA TENSIONE DEI CINTURINI,**

per eventuali modifiche: **scala graduata**



**INTUITIVO PRE-POSIZIONAMENTO E POSIZIONAMENTO DEI CINTURINI:**

codici colore

La ginocchiera per gonartrosi che entra in funzione quando necessario