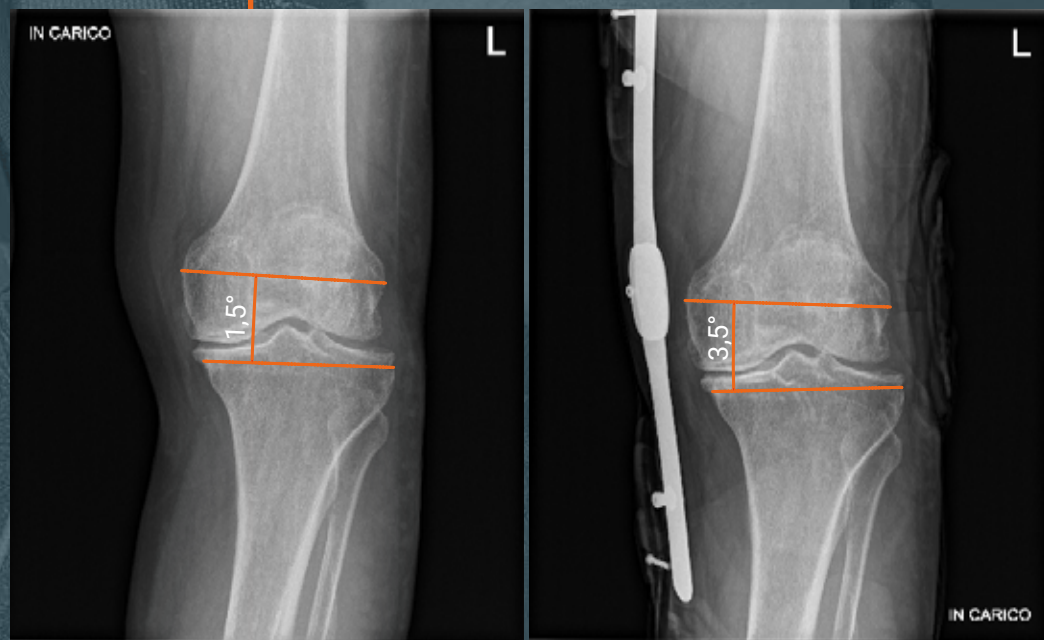


...i wspomaga rehabilitację całego stawu

Prawdziwą zaletą ortozy pracującej na 3 punktach nacisku jest jej intensywne działanie: nacisk na kolano, w połączeniu z działaniem 4 pasów i kontralateralnego systemu dźwigni, powoduje, że staw przyjmuje "pozycję" zbliżoną do fizjologicznej:

- natychmiastowe uśmierzanie lokalnego bólu i odciążenie ścięgien stawów
- bardziej naturalna postawa
- bardziej zrównoważony chód
- z korzyścią dla całego układu mięśniowo-szkieletowego.



Dane porównawcze Rx, z założoną ortezą i bez niej, wykazują korelację varus wynoszącą maksymalnie 2 stopnie, chociaż liczbowo dane te należy uznać za niewielkie, niemniej jednak są one znaczące dla wszystkich przypadków nieoperacyjności lub pacjenta, który nie jest gotowy do operacji (odmowa operacji).

Biorąc pod uwagę przypadek kliniczny dużej gonartrozy, a zatem, przynajmniej radiograficznie, już mający znaczenie chirurgiczne, korekcję o 2 stopnie należy uznać za prawidłową w celu uzyskania satysfakcji klinicznej pacjenta poprzez złagodzenie najważniejszego objawu: bólu.

9000P0019PPL001_0322

genuFEEL OA

Orteza stawu kolanowego objętego gonartrozą

M24014 R
M24014 L

Wskazania

- Umiarkowana gonartroza jednoprzędziowa
- Po zabiegach w obrębie chrząstki lub łąkotki

Kod	M24014 R • M24014 L						
Rozmiar	XS	S	M	L	XL	XXL	3XL
Obwód 15 cm centralnie nad kolanem cm	33/39	39/45	45/52	52/58	58/66	67/74	74/81
Wysokość cm	40	40	40	40	40	40	40
Kolor	ciemnoszary						

Prawy lub lewy

PRAWA = w przypadku przyśrodkowej gonartrozy prawego kolana (kolano prawe szpota-we) lub bocznej gonartrozy lewego kolana (kolano lewe koślawe)

LEWA = w przypadku gonartrozy przyśrodkowej kolana lewego (szpotawość kolana lewego) lub gonartrozy bocznej kolana prawego (koślawość kolana prawego)



genuFEEL OA

Orteza stawu kolanowego objętego gonartrozą



Czas, to kluczowy czynnik

Uśmierzanie bólu, poprawa jakości życia pacjentów:

- nieoperacyjnych
- oczekujących na operację
- w wieku nieodpowiednim do leczenia chirurgicznego

to główny cel. GenuFeel OA łagodzi skutki uboczne degradacji stawu spowodowanej gonartrozą.



Zapinanie na rzepy, szybkie zapinanie pasków, otwieranie klamer: sekwencja trzech prostych ruchów, jest możliwa dzięki innowacyjnemu wzornictwu, wyrafinowanym materiałom i coraz bardziej funkcjonalnym detalom.

Jedyny opatentowany system, który aktywuje się w mniej niż 1 minutę...



Mechanizm odciążający kolano



orthoservice.com



Headquarter: ORTHOSERVICE AG
Via Milano 7 · CH-6830 Chiasso (TI) · Switzerland
Tel. 0041 (0) 91 822 00 88 · Fax 0041 (0) 91 822 00 89
info@orthoservice.com · www.orthoservice.com

ORTHOSERVICE DEUTSCHLAND GmbH
Flugstraße 8 · D-76532 Baden-Baden · Deutschland
Tel. 0049 (0) 7221 991 39 11 · Fax 0049 (0) 7221 991 39 13
info@orthoservice.de · www.orthoservice.de

ORTHOSERVICE POLSKA Sp. z o.o.
ul. Warszawska 416a · 42-209 Częstochowa · Polska
Tel. +48 (0) 34 340 13 10 · (NIP): 9492246785
info@orthoservice.pl · www.orthoservice.pl

RO+TEN S.r.l.
Sede legale: Via Marco De Marchi 7 · I-20121 Milano (MI) · Italia
Sede operativa e amministrativa:
Via Comasina 111 · I-20843 Verano Brianza (MB) · Italia
Tel. 0039 039 601 40 94 · Fax 0039 039 601 42 34
info@roplusten.com · www.roplusten.com



CALKOWITY KOMFORT

dla skóry dzięki elastycznej i przewiewnej tkaninie wykonanej z materiału szkieletowego (bez szwów, bez klejenia) i dodatkowej, miękkiej wyściółce w strefach nacisku.



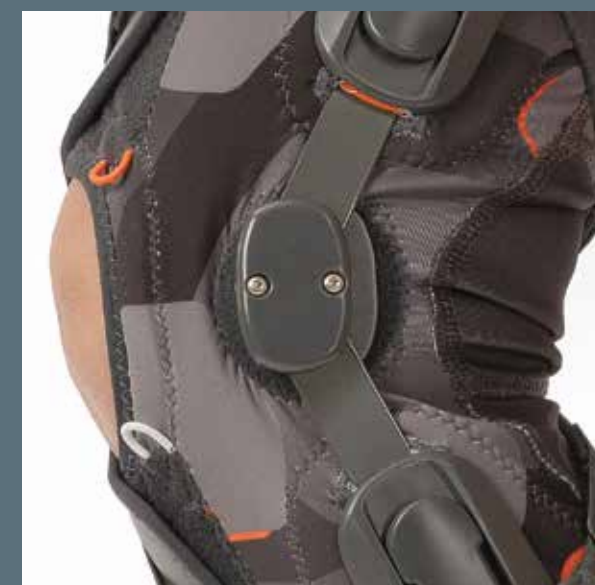
SKUTECZNE ROZŁOŻENIE NACISKU

dzięki nowemu pierścieniowi, który posiada również wewnętrzną wyściółkę ochronną (w postaci żelu, wyjmowaną)



REGULACJA ZGIĘCIA I WYPROSTU

z uproszczonym przegubem



ŁATWE NAPINANIE PASKÓW

dzięki niskoprofilowym dźwigniom, które do zapiecia wymagają jedynie lekkiego nacisku dłoni.



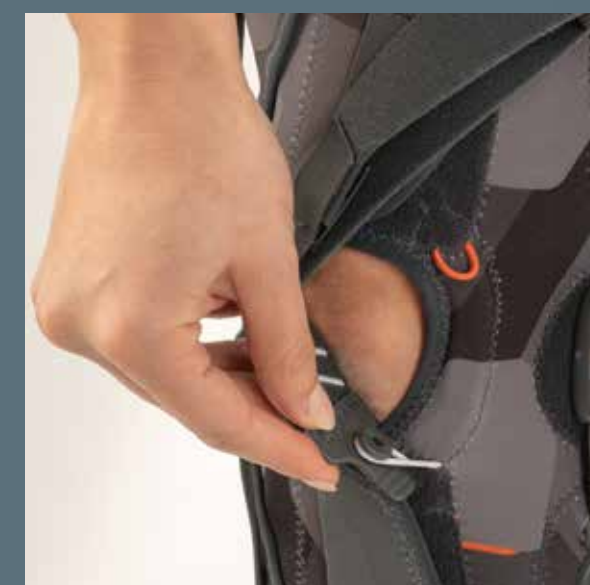
ŁATWE I SZYBKIE DOPASOWANIE

dzięki przedniemu otwarciu ortezy i kieszeniom na palce, które ułatwiają zapinanie na rzepy



ŁATWE I SZYBKIE DO OKREŚLENIA NAPIĘCIA

paska, do ewentualnej regulacji: skala z podziałką



INTUICYJNE PRE-POZYCJONOWANIE I POZYCJONOWANIE

pasków: kolorowe pętelki ułatwiające zakładanie

Orteza stawu kolanowego na gonartrozę, która wkracza do akcji w razie potrzeby

NIEZAWODNE DOPASOWANIE DO KOŃCZINY W KAŻDYM MOMENCIE,

dzięki anatomicznemu kształtowi, technopolimerowym pelotom stabilizującym, szynie stabilizującej i elastycznym polimerowym mocowaniom

